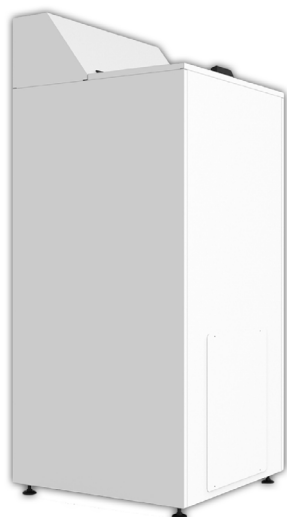


Réservoirs supplémentaires pour chaudières à pellets

300 kg

Réservoir granulés principal de 300kg, avec vis d'alimentation motorisée intégrée.



Poids	91 kg
Dimensions	1390 x 700 x 700 mm

275 kg

Réservoir granulés secondaire de 275kg.

Ce réservoir est utilisé pour étendre celui de 300kg. Il ne peut pas être utilisé seul car il n'a pas de visse d'alimentation.



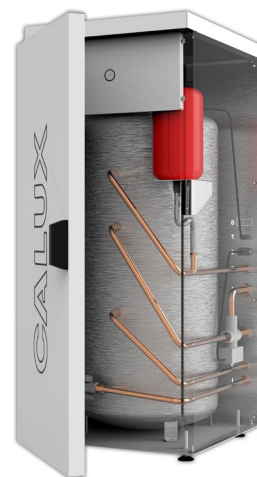
Poids	91 kg
Dimensions	1390 x 700 x 700 mm

Système hydronique pour la production et l'accumulation d'eau chaude sanitaire.

ACS-110 SYSTEM

Système de raccordement rapide, grâce à la prédisposition des chaudières et du "ACS-110 SYSTEM" à toutes les connections électriques, hydrauliques et électroniques.

Le ACS-110 SYSTEM est la solution idéale pour disposer immédiatement d'une grande quantité d'Eau chaude sanitaire tout au long de l'année. Il a une taille compacte et peut être combiné avec toute la gamme de chaudières Sintesi Evo.



Réservoir	110 l
Pression Maximale	6 bar
Poids	62 kg
Dimensions	1283 x 535 x 620 mm